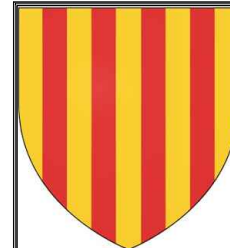


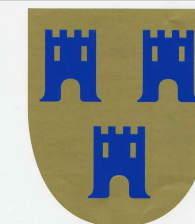
Tableau coordonnées des points de limite de division:

COORDONNES POINTS DE DIVISION		
MAT	X	Y
400	1701879.70	2173759.24
401	1701889.78	2173749.67
402	1701877.62	2173738.10
403	1701872.05	2173743.80
404	1701872.12	2173743.87
405	1701867.21	2173748.89
406	1701867.14	2173748.82
407	1701865.74	2173750.25
408	1701865.88	2173750.39
409	1701855.59	2173735.95
410	1701865.12	2173726.20
411	1701839.61	2173727.31
412	1701840.92	2173725.98
413	1701840.99	2173726.05
414	1701847.29	2173719.60
415	1701847.36	2173719.67
416	1701852.62	2173714.30
417	1701832.15	2173725.47
418	1701826.75	2173720.20
419	1701825.93	2173744.84
420	1701830.25	2173740.42
421	1701830.17	2173740.35
422	1701835.08	2173735.33
423	1701835.15	2173735.40
424	1701836.90	2173733.62
425	1701842.44	2173759.35
426	1701848.96	2173752.68
427	1701848.82	2173752.54
428	1701848.96	2173752.40
429	1701867.65	2173770.68
431	1701862.86	2173765.99
432	1701866.36	2173762.42
433	1701852.45	2173748.82
434	1701845.38	2173748.90
435	1701848.88	2173745.33
436	1701830.40	2173727.26
437	1701834.88	2173722.69
440	1701852.09	2173739.52
441	1701864.58	2173751.73
442	1701874.32	2173761.25
446	1701877.95	2173757.53
447	1701825.66	2173721.23
448	1701831.51	2173726.13
449	1701875.70	2173763.04
450	1701876.82	2173763.97

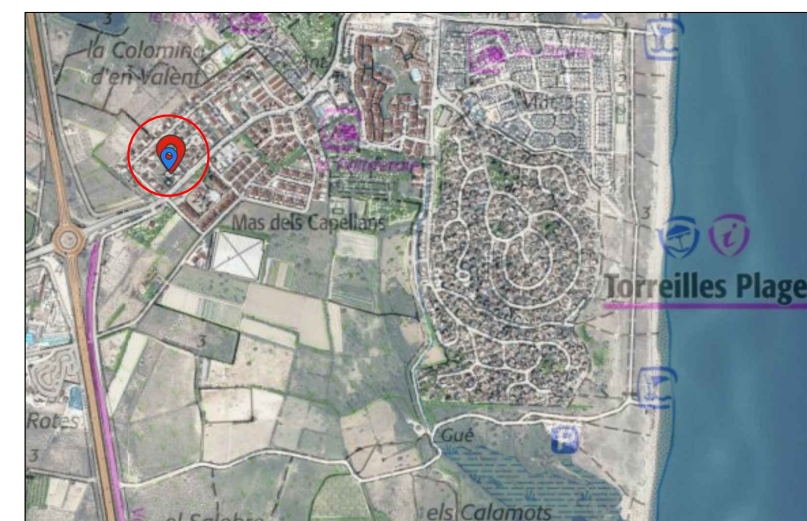


DEPARTEMENT
DES PYRENEES
ORIENTALES

COMMUNE DE
TORREILLES



PROPRIETE
SARL LA SERRE
La Colomina d'En Valent



Situation

PLAN DE DIVISION

**DOCUMENT PROVISOIRE
TRANSMIS POUR INFORMATION**
*NE DOIT PAS ETRE JOINT A UN ACTE AUTHENTIQUE
NI ETRE UTILISE POUR LA REALISATION D'UN PROJET*

Contenance cadastrale : 26a49ca

Superficie arpentée : 2645 m²

Systèmes des coordonnées planimétriques : RGF93-CC43

Systèmes des coordonnées altimétriques : NGF-RAF20

Echelle du plan : 1/250e

REPRODUCTION RESERVEE

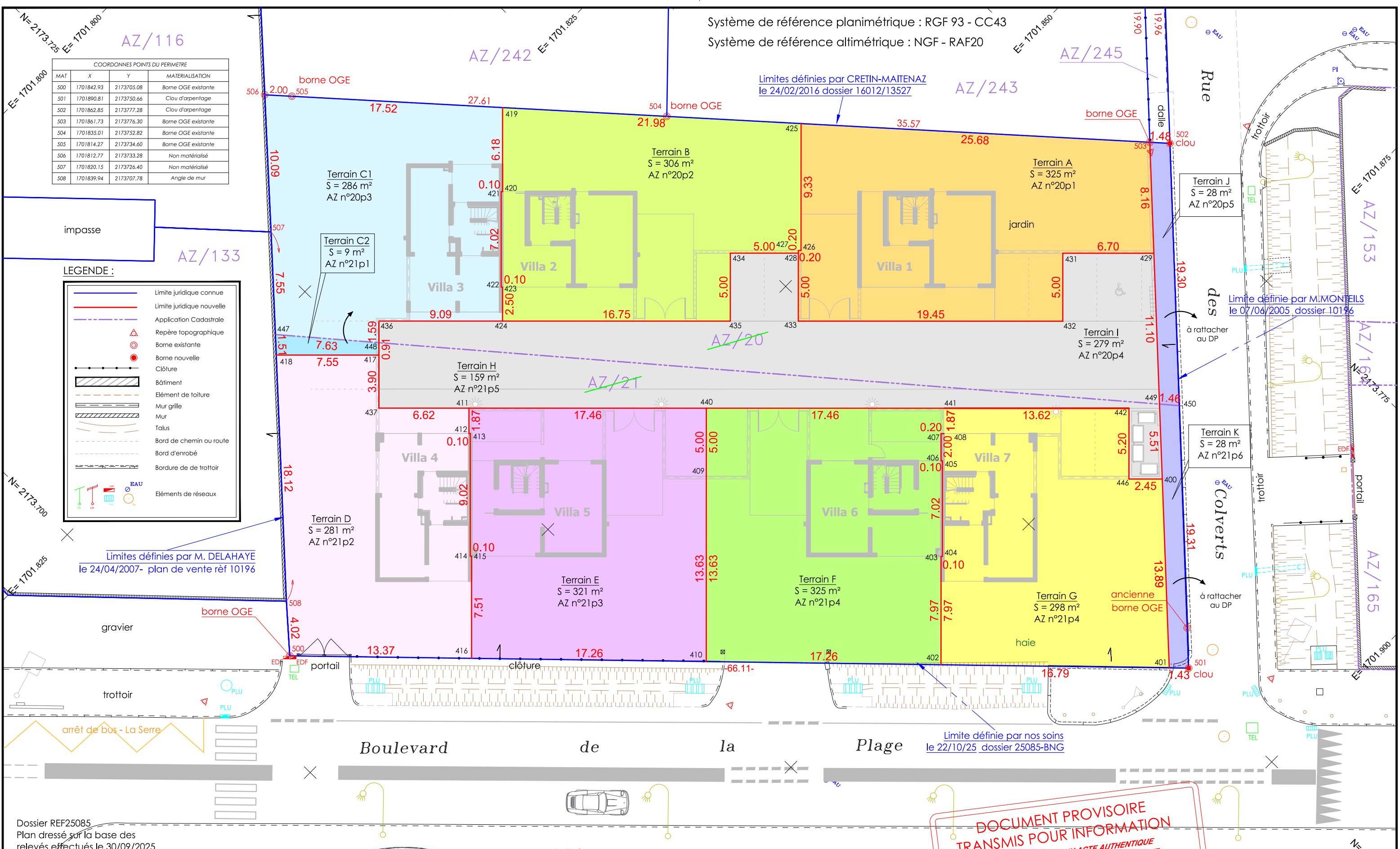


Cabinet MAURY

Géomètre - Expert

83a, Avenue du Roussillon 66750 ST CYPRIEN
Tel : 04.48.22.06.38 - Fax : 04.48.22.06.59
contact@maury-ge.fr www.maury-ge.fr

CADASTRE :	Section : AZ	DIV
	Lieudit : COLOMINA N° : 20 20p1, 20p2, 20p3, 20p4 21 21p1, 21p2, 21p3, 21p4, 21p5	
Complété le	Modifié le	Plan établi le
		21/05/2026
		Numéro de dossier
Dessin : B.M.		25085



Dossier REF25085
Plan dressé sur la base des relevés effectués le 30/09/2025

Cabinet MAURY
Géomètre - Expert

83a, Avenue du Roussillon 66750 ST CYPRIEN
Tel : 04.48.22.06.38 - Fax : 04.48.22.06.59
contact@maury-ge.fr www.maury-ge.fr

ORDRE DES GEOMETRES - EXPERTS

MAURY Benoit
Géomètre - Expert
83A, Avenue du Roussillon
66750 SAINT CYPRIEN
Tél : 04.48.22.06.38
contact@maury-ge.fr
N° d'inscription : 06127

Descriptif de la division :
Division dans le cadre d'un Permis de Construire Valant Division - PC 066 212 23 P0015 - Déposé le 01/12/2023
Arrêté délivré par la commune de TORREILLES le 22/01/2024.

Attention : il a été noté plusieurs disparités entre le plan masse initial de ce Permis de Construire et le plan définitif transmis le 20/05/2024 par l'architecte ARCHI 2 - 46 RUE HECTOR GUIMARD 66000 PERPIGNAN, notamment au niveau des limites de division internes du projet.

**DOCUMENT PROVISOIRE
TRANSMIS POUR INFORMATION**
NE DOIT PAS ETRE JOINT A UN ACTE AUTHENTIQUE
NI ETRE UTILISE POUR LA REALISATION D'UN PROJET

